

Smittevern i tannhelsetjenesten

Hvordan håndterer vi smittevern i praksis
offentlig vs. privat

Kristina Bjørheim og Bertine Bergmann

Hvem er vi?

Kristina Bjørheim



UiO, 2018-2023

Bjergsted Tannklinikk

25 ansatte



Bertine Bergmann



UiB, 2019-2024

Morvik Tannlegesenter

5 ansatte



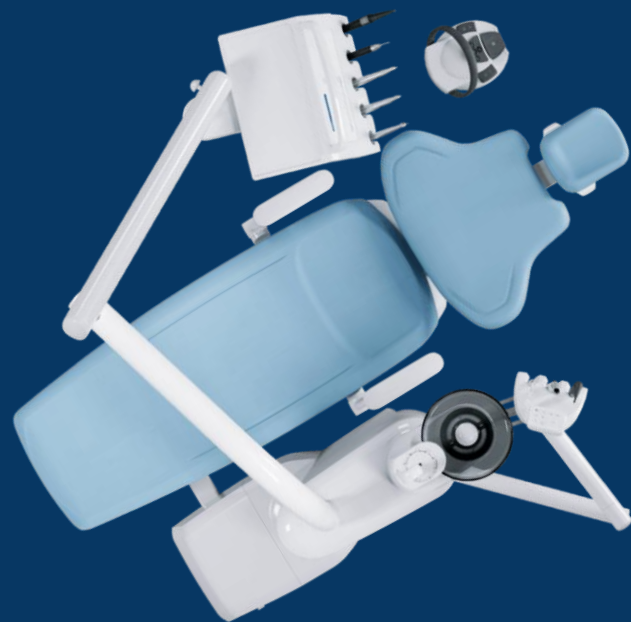
Hvorfor er smittevern kritisk i tannhelsetjenesten?

- Aerosolgenererende prosedyrer
- Blod- og spyttkontakt
- Nær pasientkontakt
- Sårbar pasientgruppe
 - (Eldre, medisinsk utsatte, barn)



Mål for foredraget

- Vise hvordan smittevern håndteres i praksis
- Synliggjøre forskjeller og likheter
- Identifisere praktiske utfordringer
- Hva kan vi lære av hverandre?



Organisering: Offentlig vs. Privat

OFFENTLIG SEKTOR

Fylkeskommunal struktur

Standardiserte prosedyrer

Systemforankret kvalitetsarbeid

PRIVAT SEKTOR

Eier = faglig ansvarlig

Kort beslutningsvei

Ofte mindre team

Direkte investeringsansvar

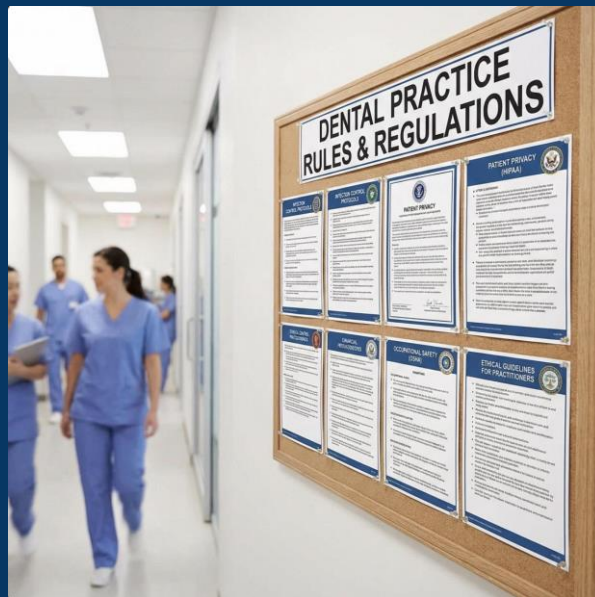
Regelverk og veiledere

Lover og forskrifter

- Tannhelsetjenesteloven
- Helsepersonelloven
- Pasient- og brukerrettighetsloven
- Smittevernloven
- Arbeidsmiljøloven
- etc.

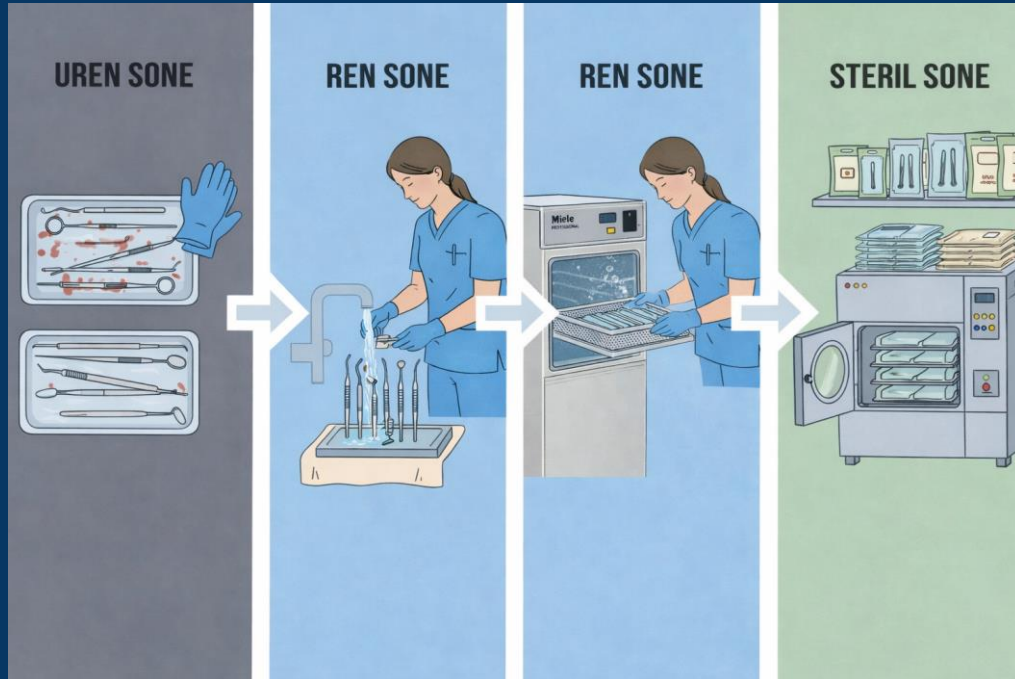
Veiledere og anbefalinger

- Faglige anbefalinger for smittevern i klinisk odontologisk praksis
- Håndhygieneveileder
- MRSA-veileder
- Legionellaveilederen

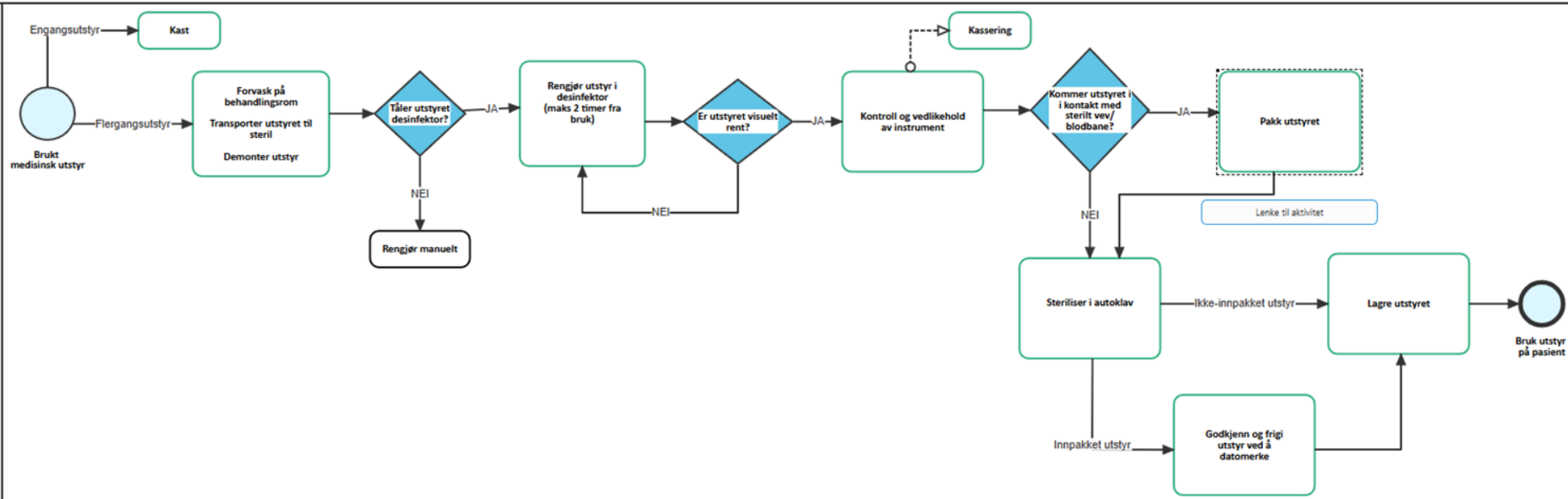


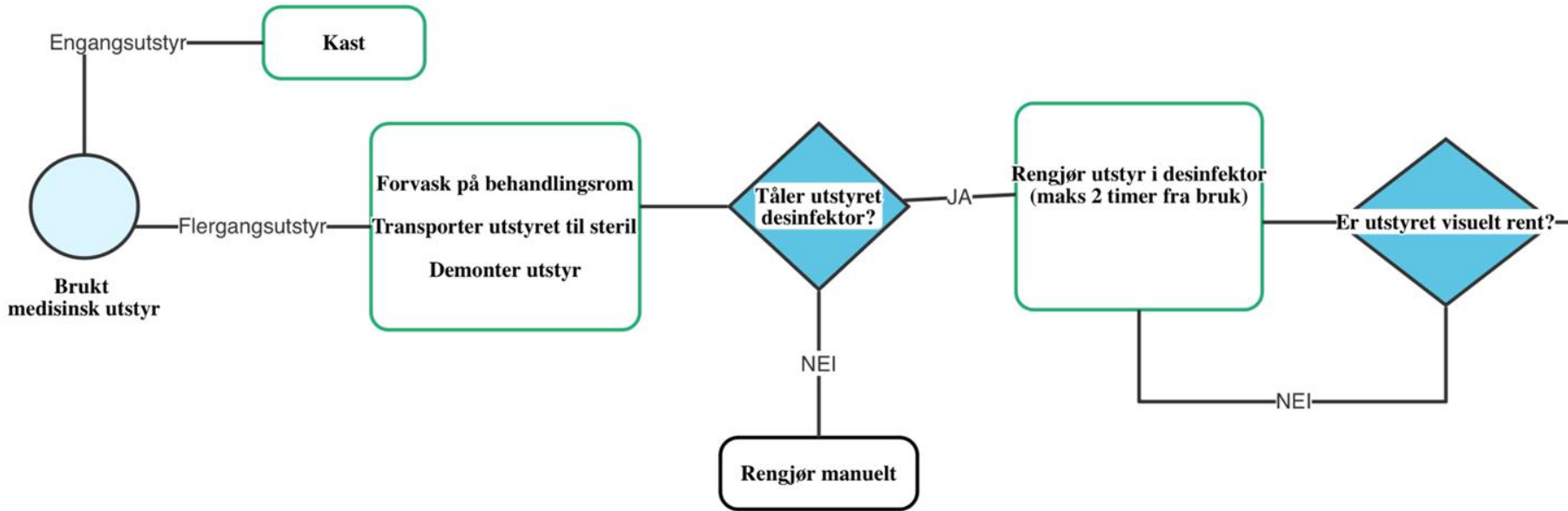
Sterilforsyning i praksis

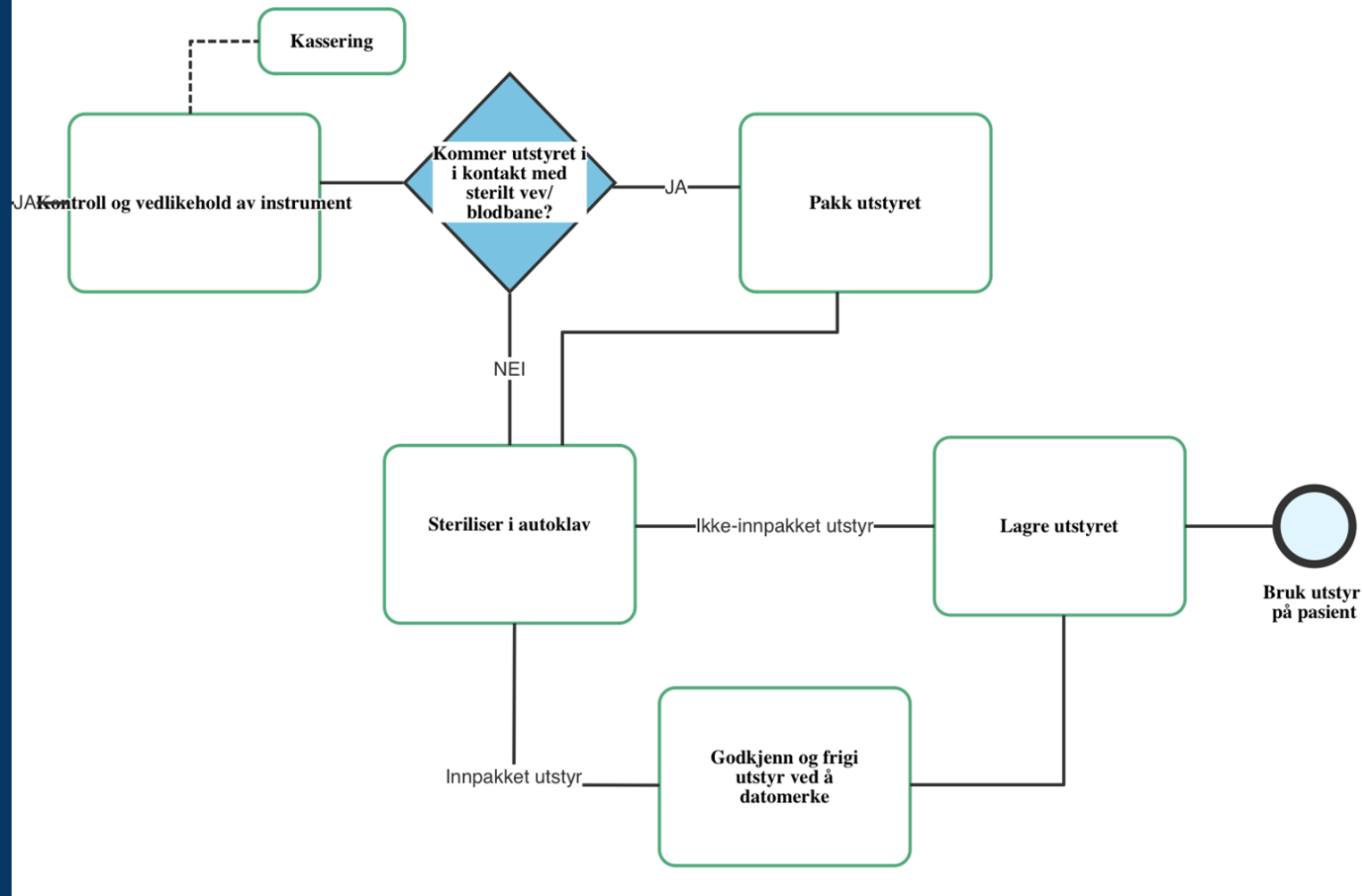
Instrumentflyt: Uren → Ren → Steril sone



- Vaskedekontaminator
- Autoklav
- Springssystem
- Dokumentasjon og validering







Personell og kompetanse

Hvem har ansvar for sterilrom?

Opplæring: Nyansatte og vikarer

Offentlig:

- Systematisk kursstruktur
- Intern opplæring, fadderordning

Privat:

- Individuelt ansvar



Praktiske utfordringer i hverdagen

- Tidspres og effektivitet
- Økonomi vs. kvalitet
- Antibiotikaresistens
- Smitterisiko



Kasus / konkrete eksempler

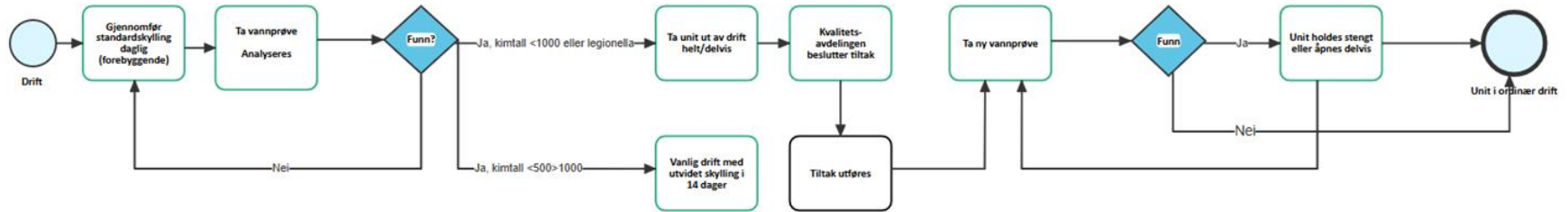
- Vannprøver - Legionella
- Stikk- og kuttskade
- Pasient med kjent smittsom sykdom



Legionella

- Tannlegeuniter risikogruppe 1 utfra Helsedirektoratets retningslinje
- Immunsupprimerte pasienter mest utsatt
- Vannprøver kvartalsvis med måling av kimtall og legionella
 - Før pasientbehandling starter
 - To flasker fra hver unit: 500 mL og 1000 mL
- Funn på vannprøve
 - Kimtall > 1000 cfu/mL
 - Funn av legionella





- Tiltak:

- Daglig gjennomskylling av unit
- Skulle dusj på klinikken en gang i uken
- Utvidet skylling mandager og etter feriestengt klinikk
- Kjemi i sugslangene og vannfontene en gang daglig (f.eks.: Orotol)

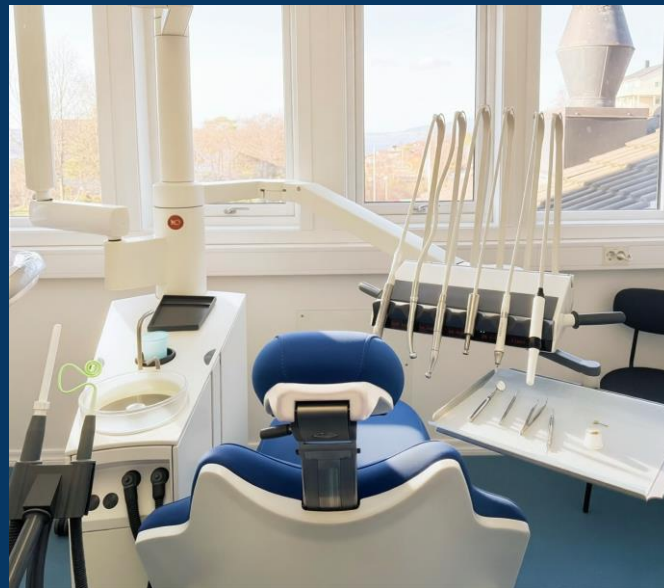
Stikk- og kuttskade

- Rutiner for å forebygge → Conta guard
- Riktige avfallsrutiner
- Om uhellet først er ute ...
 - Strakstiltak
 - Prøvetaking
 - Avvik



Hva kan vi lære av hverandre?

- Smittevern er en forutsetning for trygg pasientbehandling
- Offentlig og privat sektor har ulike rammer – men samme mål
- Offentlig: struktur og standardisering
- Privat: fleksibilitet og korte beslutningsveier
- Smittevern er ikke sektoravhengig
- Utvikles stadig



A person wearing a white face mask and white gloves, giving a thumbs up gesture. The person is centered in the frame against a light blue background. The text "Smittevern er et felles ansvar!" is overlaid on the image.

Smittevern er et
felles ansvar!